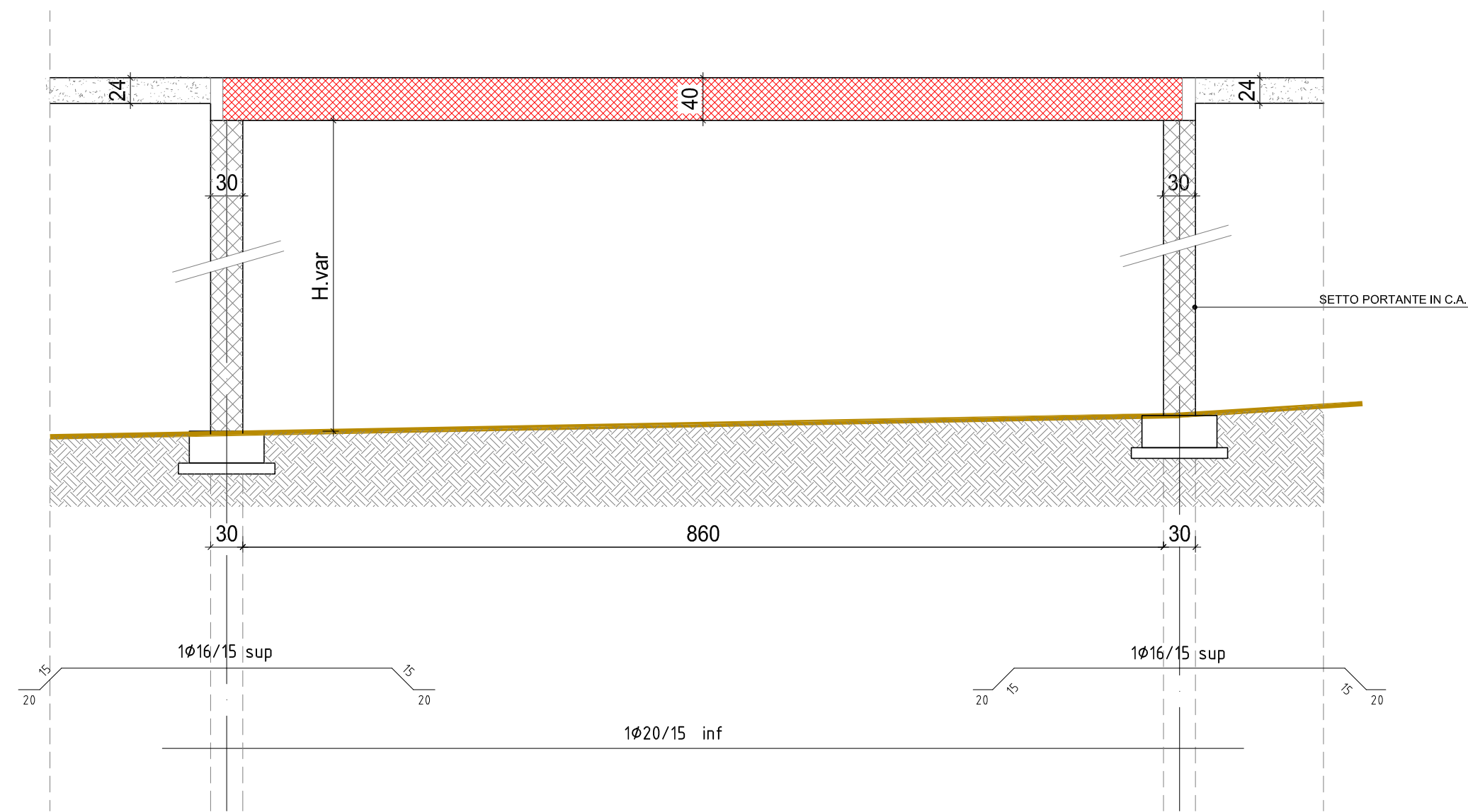


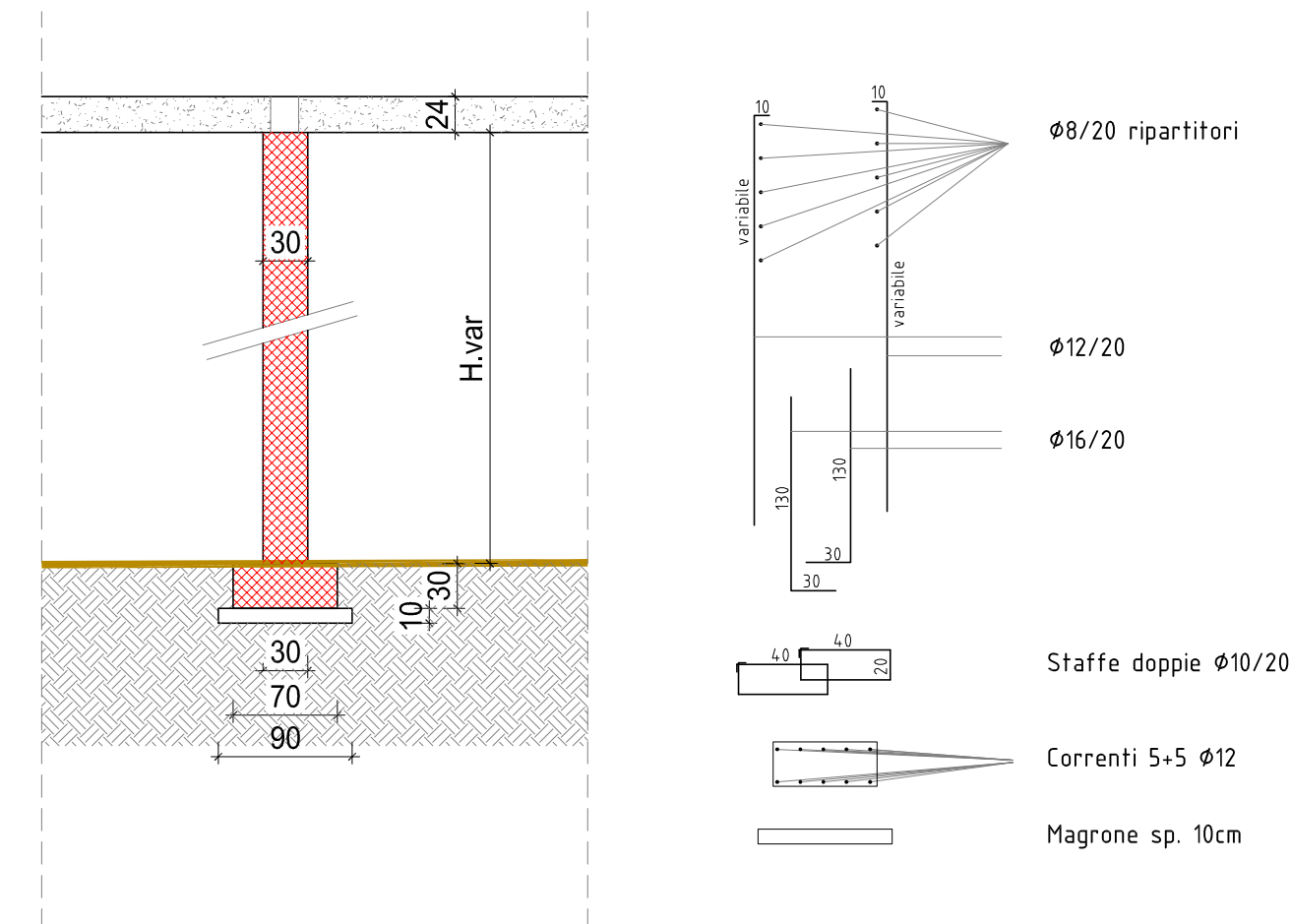
CARPENTERIA ED ARMATURA SOLAIO campate tipo
scala 1:50

CARPENTERIA ED ARMATURA FONDAZIONE E SETTO tipo
scala 1:50

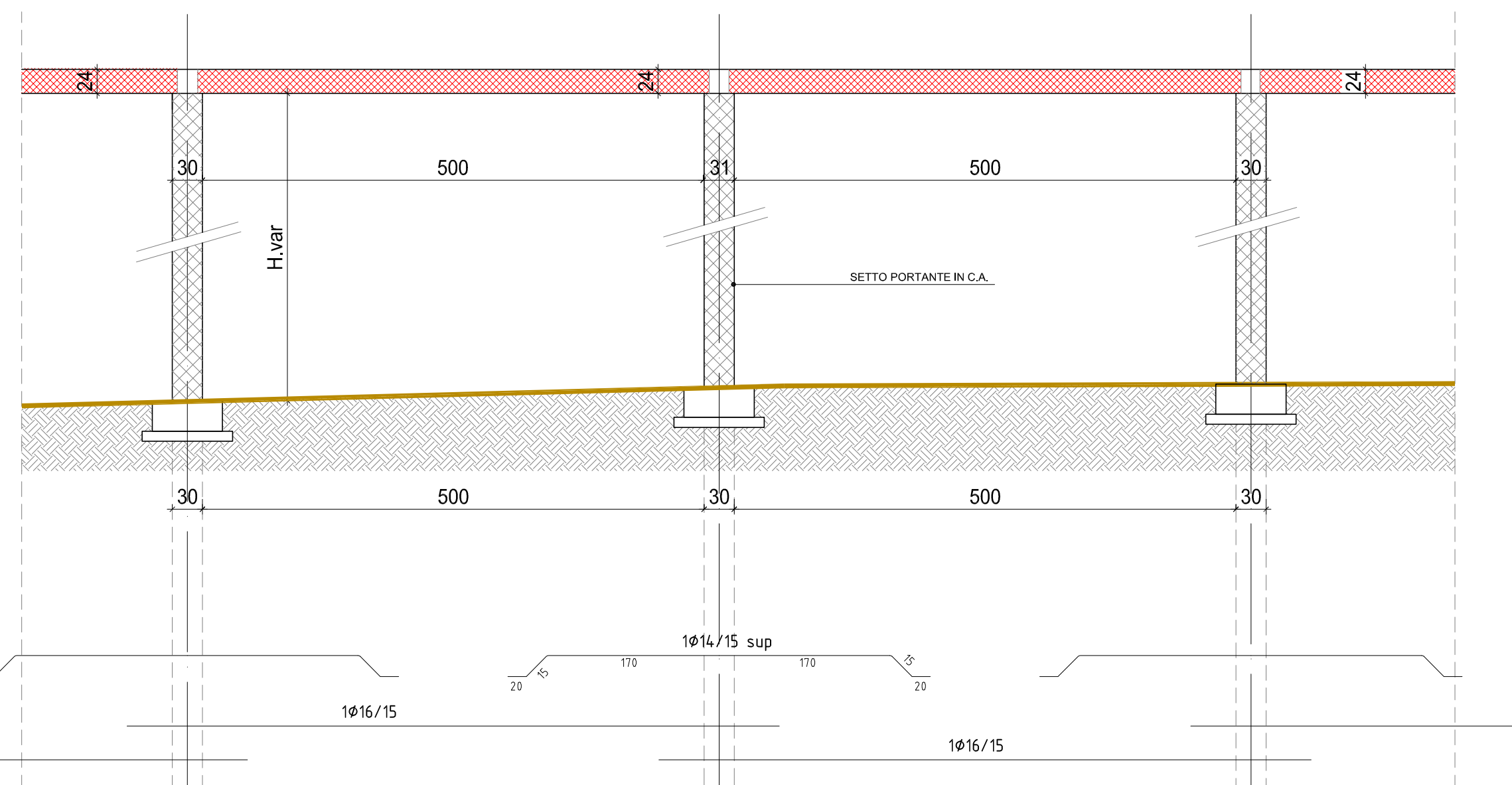
Soletta su rigorsa



Fondazione



Soletta 500cm



MATERIALI

CALCESTRUZZO

Tipo	Campi di impiego	UNI 11104 (prosp.1) CLASSI DI ESPOSIZIONE AMBIENTALE	UNI 11104 (prosp.4) CLASSE DI RESISTENZA	Rapporto [A/C] max	Contenuto di cemento		D _{max} [mm]	Classe di consistenza al getto	Tipo di cemento (solo se necessario)	Copriferrò nominale [mm]
					minimo [kg/m3]	Contenuto d'aria [solo per classi XF2 XF3 e XF4]				
Cls1	Fondazioni	XC2	C25/30 (Rck 30 N/mm ²)	0.60	300		32	S3		50
Cls2	Elevazioni e solai	XF2	C25/30 (Rck 30 N/mm ²)	0.55	360	5%		S4		30
Cls3	Magroni	X0	C20/25 (Rck 15 N/mm ²)							

ACCIAIO

- Acciaio B450C ad aderenza migliorata, saldabile con marcatura del produttore e del sagomatore
- In barre (6 mm <= Ø <= 50 mm) e rotoli (6 mm <= Ø <= 16 mm), reti elettrosaldate e tralicci.

FORNITURE

CALCESTRUZZO

- E' vietata qualunque aggiunta in cantiere alla fornitura del calcestruzzo.

CONTROLLI IN CANTIERE

CALCESTRUZZO

- Controllo Tipo "A" (par. 11.2.5 del D.M. 14/01/2008)
- N. 1 controllo ogni max 300 mc di miscela omogenea
- 1 controllo = 3 prelievi ciascuno su max 100 mc di miscela omogenea
- 1 prelievo = 2 campioni cubici di lato 150 mm (sfornare entro 72 ore e stagionare a Temperatura di 20+-5 °C)
- In sintesi: 1 controllo = 6 campioni cubici su max 300 mc di miscela omogenea

ACCIAIO

- Prelievo di n. 3 spezzi per diametro scelto tra quelli che compaiono sui certificati di stabilimento
- Il prelievo va ripetuto per ciascuno dei gruppi: Gruppo 1: 5-10 mm, Gruppo 2: 12-18 mm, Gruppo 3: > 18 mm

NOTE ESECUTIVE

- Stagionatura dei getti
 - Durata della stagionatura protetta: 3 giorni
 - Protezione della stagionatura:
 - non rimuovere i casseri
 - copertura con teli di plastica
 - rivestimento con teli umidi
 - nebulizzare acqua in superficie
 - applicare prodotti stagionanti che formano una membrana protettiva superficiale
- Rimozione dei casseri

COMUNE DI CIVO
Provincia di Sondrio

STRADE SICURE - REALIZZAZIONE DI PERCORSI
CICLO-PEDONALI CON ILLUMINAZIONE A GARANZIA DELLA
SICUREZZA E INCOLUMITA' PUBBLICA

PROGETTO ESECUTIVO

TAVOLA

08.b

DETTAGLI E PARTICOLARI
COSTRUTTIVI OPERE
STRUTTURALI

PROGETTAZIONE

Studio Tecnico
geometra Daniele Tarca

via Vanoni n.59/a 23017 Morbegno (So)
tel. 0342.612371 mail: studio@tarca.it
legalmail: daniele.tarca@geopec.it
c.f. TRCDNL79A25F712K P.IVA 00792990145



scala: 1:50

rev.00 ottobre 2020